



Neubau für die 5. Hundertschaft in Modulbauweise, BEPO Eichstätt (Foto © StBA IN)

**Bereitschaftspolizei Eichstätt
Neubau von
Unterkunftsgebäuden
in Modulbauweise**

Standort:
Bayerische Bereitschaftspolizei
Eichstätt, Pirkheimerstraße 3

Regierungsbezirk Oberbayern

Ein Bauprojekt des
Staatlichen Bauamtes Ingolstadt
(www.stbain.bayern.de)

vollständig aufgestellt werden. Der Grad der Vorfertigung war sehr gering – lediglich die Fenster waren im Werk bereits in die Module eingebaut. Der gesamte Ausbau erfolgte auf der Baustelle.

Gestaltungsidee

Das Gebäude fügt sich mit seiner Holzfassade sehr gut in die ursprünglich grüne Mitte der Bereitschaftspolizei ein. Bewusst hat man bei den Fensterformaten ein Grundformat gewählt, das wiederholt zum Einsatz kommt. Hierdurch soll Ruhe und Ordnung

entstehen, wobei im Bereich von größeren Räumen die gestalterische Strenge durch eine Verdoppelung der Fenster aufgelockert wird. Die außen sichtbaren Materialien sind auf Holz und die Farbe Grau reduziert. Die Regenfallrohre sind hinter der Holzfassade integriert. Die Tragkonstruktion der außen liegenden Treppen erhielt im Treppenauge eine hinterleuchtete Lochblechverkleidung. Grundsätzlich wurde auf eine reduzierte und zurückhaltende Gestaltung Wert gelegt.

Baubeschreibung

Der Neubau des Unterkunftsgebäudes für die II. Bereitschaftspolizeiabteilung Eichstätt bietet in drei Baukörpern Platz für rund 120 Beamte in 2-Bett-Zimmern mit Bad sowie rund 30 Arbeitsplätze. Das Gebäude wurde in Stahlmodulbauweise mit einer Holzfassade aus Lärche realisiert.

Bauablauf

Nach der Fertigstellung der in konventioneller Art hergestellten Flachgründung, konnten die Module in circa drei Wochen



Montage eines Moduls (Foto © StBA IN)



Gebäudetyp:

Unterkunftsgebäude für eine
Einsatzhundertschaft

Bauherr:

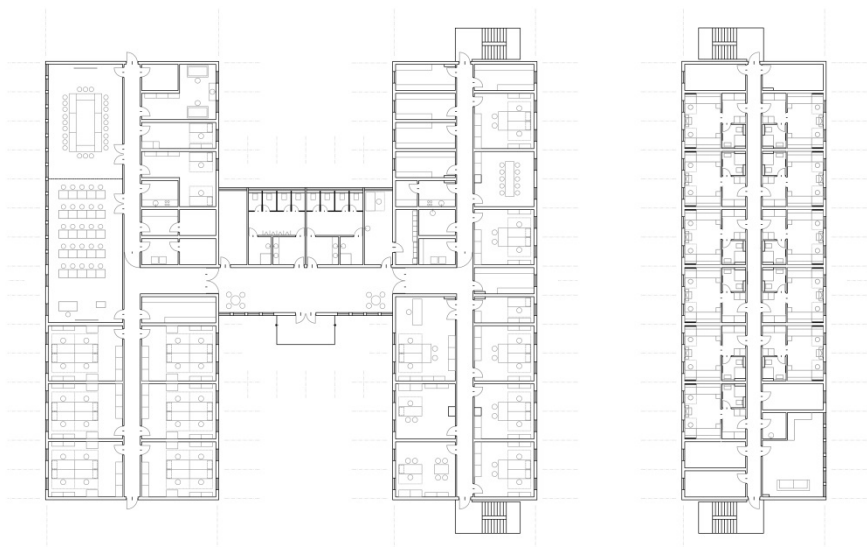
Freistaat Bayern,
Bayerischen Staatsministerium
des Innern und für Integration

Planung und Projektleitung:

Staatliches Bauamt Ingolstadt

Ausschreibung und Bauleitung:

Architekturbüro Meuer München



Grundriss

Gebäudedaten

NF gesamt: ca. 2.500 m²

NF Unterkunft: ca. 1.700 m²

NF Verwaltung: ca. 800 m²

Gesamtbaukosten: ca. 7,2 Mio €

Termine

Planungsauftrag: Oktober 2016

Auftrag GU: Januar 2017

Baubeginn: Februar 2017

Möblierung: August 2017

Nutzungsaufnahme: Sep. 2017



Montage der Module (Foto © StBA IN)



Montage der Module (Foto © StBA IN)



Innenausbau (Foto © StBA IN)