

Experimenteller Wohnungsbau

Modellvorhaben WAL
„Wohnen in allen
Lebensphasen“

Regensburg
Konradsiedlung



Neuer Anbau Wohngebäude (Foto: Henning Koepke, München)
© Experimenteller Wohnungsbau

Maßnahme

Neubau von altengerechten
Wohnungen mit
Gemeinschaftsbereich und
Krabbelstube als neue Mitte eines
Quartiers der 1960er Jahre

Fertigstellung

Baujahr: 2009

Bauherr

Stadtbau GmbH Regensburg

Förderung

Bayer. Wohnungsbauprogramm
im Rahmen des Experimentellen
Wohnungsbaus

Planung

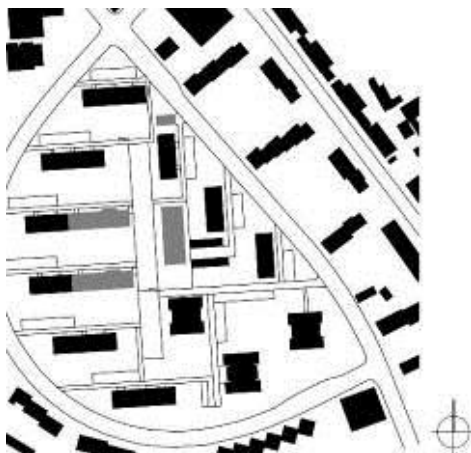
büning + kerschbaum Architekten,
München

Landschaftsplanung

grabner + huber
landschaftsarchitekten
partnerschaft freising

Beschreibung

Das Modellprojekt wurde im
Rahmen eines Gesamtkonzepts zur
Ertüchtigung, Ergänzung und
Erneuerung der bestehenden
Bebauung des Wohngebiets
Konradsiedlung realisiert.
Mit dem Neubau zweier Gebäude
als Verlängerung von bestehenden
Häusern entstanden 40
altengerechte Wohnungen. Im
Dachgeschoss befinden sich
jeweils vier Wohnungen, die ein
Zusammenleben in einer
Wohngruppe ermöglichen, sowie
jeweils ein für alle Mieter des
Hauses nutzbarer Gemeinschafts-
raum. Zusätzlich errichtete die
Bauherrin ein Gemeinschaftshaus
mit Krabbelstube an zentraler Stelle
des Quartiers. Die Freiflächen des
zentralen Grünangers wurden
umfangreich umgestaltet. Es
besteht eine Kooperation mit dem
Sozialdienst der katholischen
Pfarrei (professionelle Unter-
stützungsangebote im Quartier).
Das Projekt erhielt eine Belobigung
im Rahmen des Deutschen
Städtebaupreises 2010 sowie einen
Preis im Bundeswettbewerb 2012
„Stadt bauen. Stadt leben“.



Lageplan (o.M.)
© Experimenteller Wohnungsbau